

# Studentenheim Aspern

OÖ Holzbaupreis 2016 - Nominierung außer Landes



1 | Objektbeschreibung  
2 | Fotos

## AuftraggeberIn

Wohnbauvereinigung für Privatangelegene  
gestellte Gem. GmbH

## Planung

F2 Architekten ZT  
GmbH

## Holzbau

Obermayr Holzkonstruktionen GmbH

## Standort

Wien

## Fertigstellung

2015

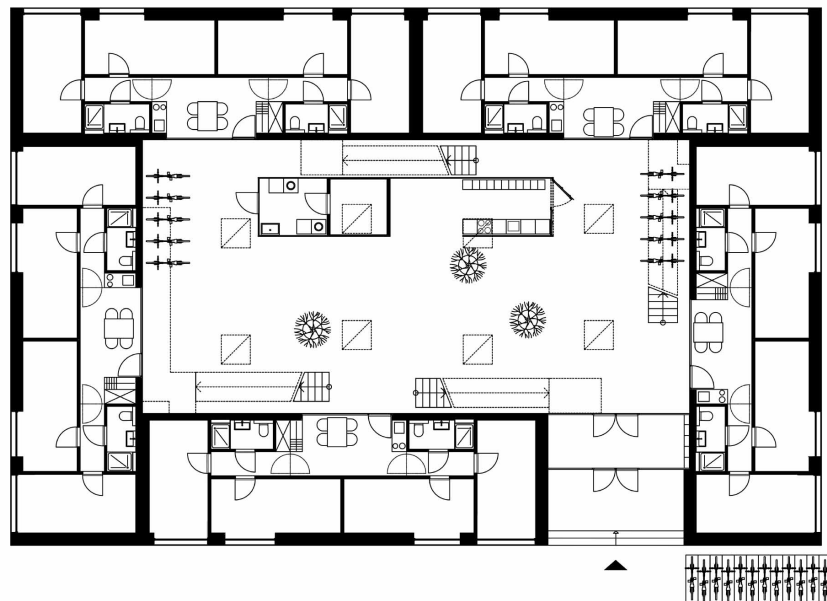
## Nutzfläche

1.050 m<sup>2</sup>

## Heizwärmebedarf

6,0 kWh/m<sup>2</sup>a

Fotos: Daniel Hawelka



## Studentenheim Aspern

Die Idee hinter den „PopUp dorms“ war, ein temporäres und kostengünstiges Wohnangebot zu schaffen – ein Studentenwohnheim auf Zeit in der Seestadt Aspern.

Dieses wurde in der weltrekordverdächtig kurzen Bauzeit von nur einer Woche im Passivhausstandard errichtet. Das Gebäude setzt sich aus 10 vorgefertigten Raumzellen in Holzriegelbauweise zusammen, welche am Bauplatz zu einem zweigeschossigen Studentenheim

zusammengefügt wurden.

Jede dieser Raumzellen, die für sich völlig autark konzipiert und funktionstüchtig ist, besteht aus 4 Zimmern, 2 Bädern und einem kleinen Aufenthaltsraum samt Kleinküche. Gruppirt wurden die Raumzellen um einen zentralen, überdachten und beheizten Innenhof, der als Aufenthaltsraum und Begegnungszone für die Bewohner des Studentenhauses dient.

# Studentenheim Aspern

OÖ Holzbaupreis 2016 - Nominierung außer Landes

